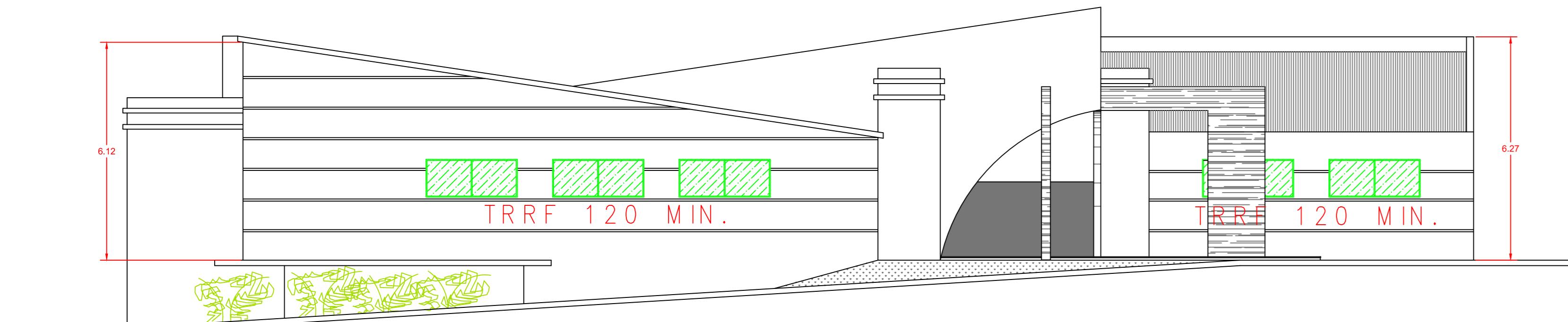
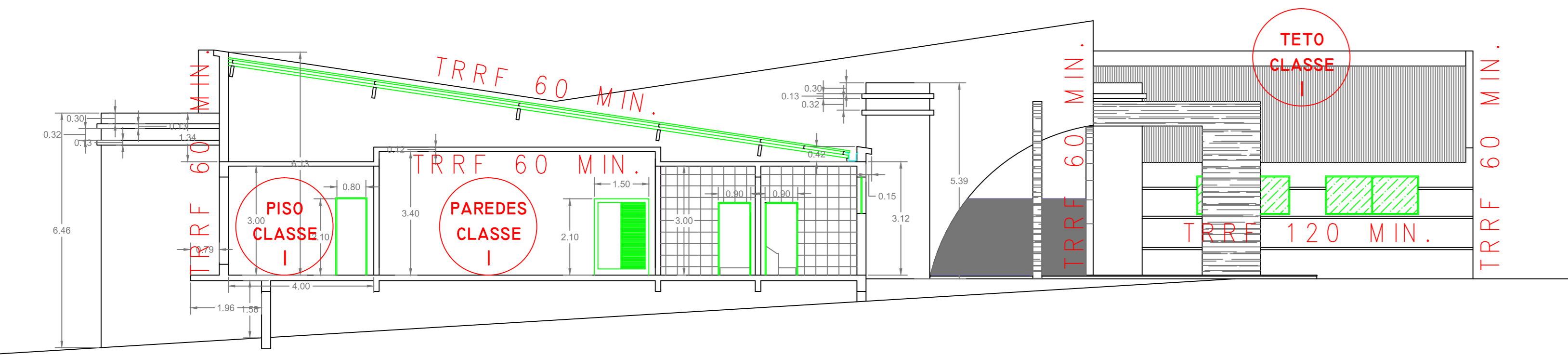


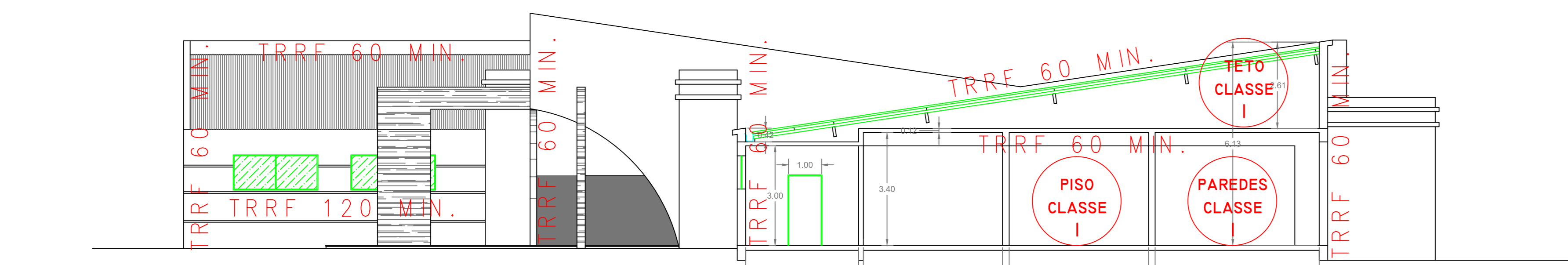
62 PRÉDIO BIBLIOTECA - ESC. 1 / 100
ÁREA = 820,40 M²
ELEVÇÃO NORTE



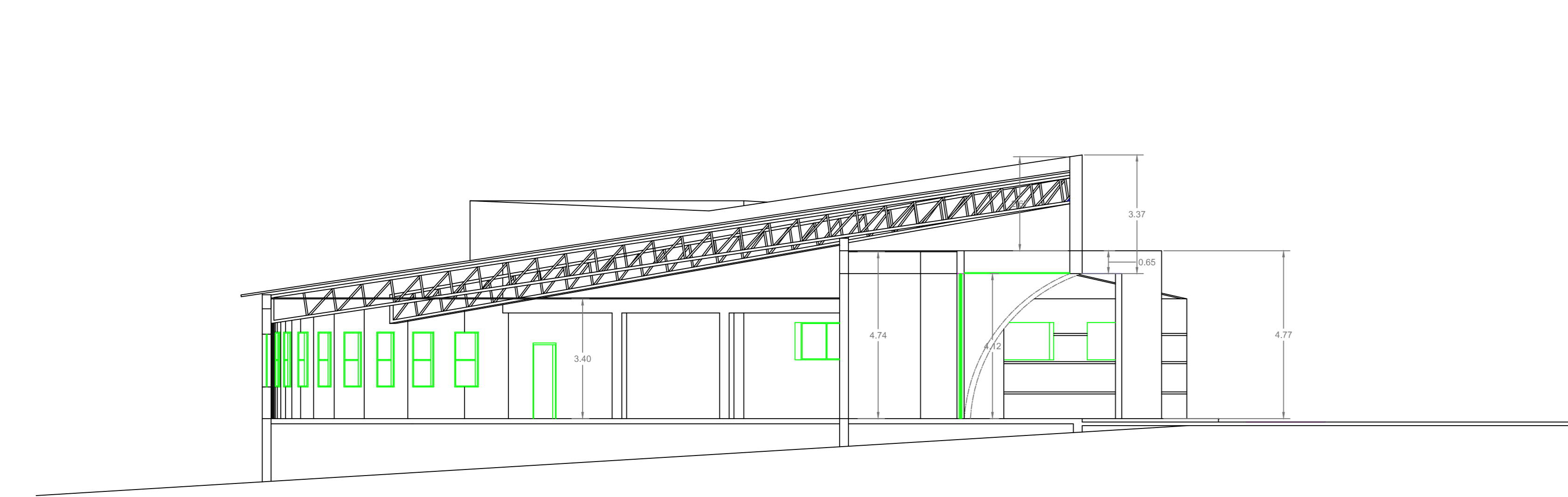
62 PRÉDIO BIBLIOTECA - ESC. 1 / 100
ÁREA = 820,40 M²
ELEVÇÃO SUL



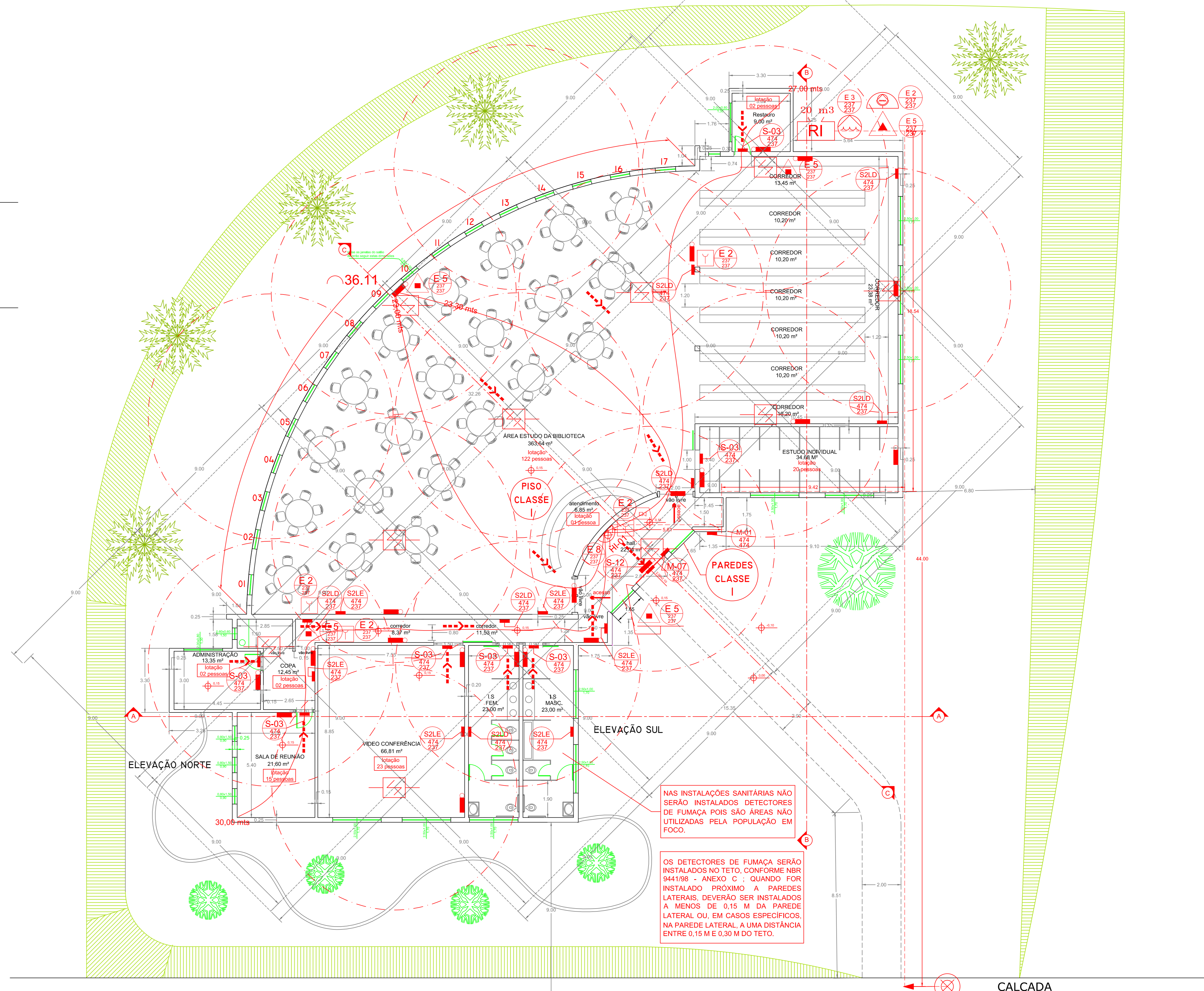
62 PRÉDIO BIBLIOTECA - ESC. 1 / 100
ÁREA = 820,40 M²
CORTE: A/A



62 PRÉDIO BIBLIOTECA - ESC. 1 / 100
ÁREA = 820,40 M²
CORTE: B/B

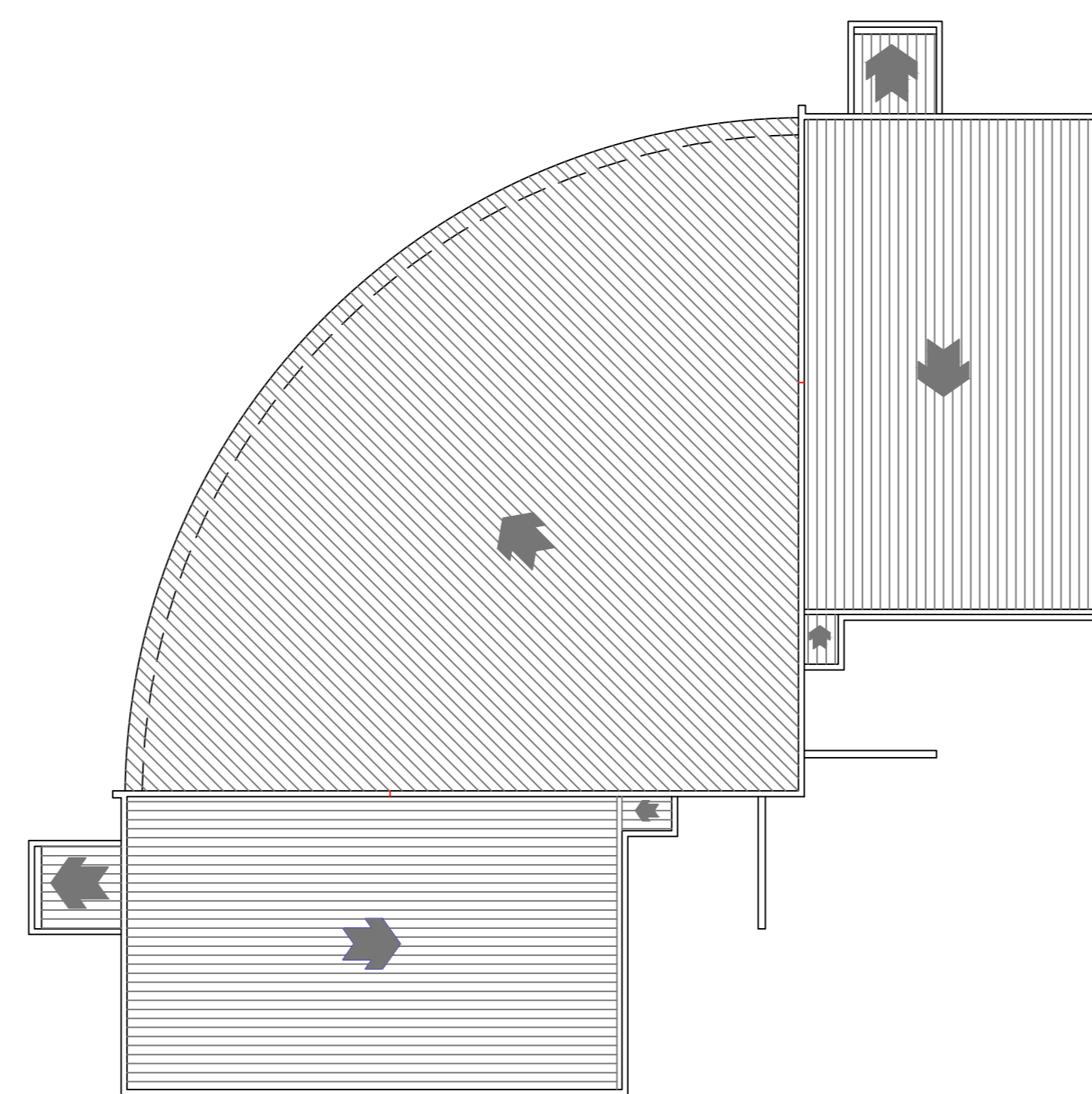


62 PRÉDIO BIBLIOTECA - ESC. 1 / 100
ÁREA = 820,40 M²
CORTE: C/C



62 PRÉDIO BIBLIOTECA - ESC. 1 / 100
ÁREA = 820,40 M²
PLANTA BAIXA

VIA DE ACESSO



62 PRÉDIO BIBLIOTECA - ESC. 1 / 200
ÁREA = 820,40 M²
PLANTA DE COBERTURA

LEGENDAS	
CARGA DE PÓ ABC - 4A 40 BC	▲
CARGA DE ÁGUA - 2 A	⊗
CARGA DE PÓ QUÍMICO SECO - 20BC	⊗
CARGA DE CO ₂ - 05 BC 06 KG	▲
DIREÇÃO DO FLUXO DA ROTA DE FUGA	---
SAÍDA FINAL DA ROTA DE FUGA	---
PLACA DE SINALIZAÇÃO DE EMERGENCIA RETANGULAR	□
PLACA DE SINALIZAÇÃO DE EMERGENCIA QUADRADA	□
PONTO DE ILUMINAÇÃO DE EMERGENCIA TIPO BALIZAMENTO	■
PONTO DE ILUMINAÇÃO DE EMERGENCIA	■
PONTO DE ILUMINAÇÃO DE EMERGENCIA TIPO CIBIÉ	■
ACESSO DE VIATURAS	CB
HIDRANTE SIMPLES	⊗
BOMBA DE INCÊNDIO SISTEMA HIDRANTES	⊗
RESERVA DE INCÊNDIO SISTEMA HIDRANTES	⊗
REGISTRO DE RECALQUE SISTEMA HIDRANTES	⊗
ACIONADOR BOMBA DE INCÊNDIO TIPO BOTOEIRA - LIGA/DESLIGA	⊗
CHAVE ELÉTRICA SECUNDÁRIA	⚡
CHAVE ELÉTRICA PRINCIPAL	⚡
QUADRO DE DISTRIB. DE LUZ	⚡
DETECTOR DE FUMAÇA LINEAR	⚡
ACIONADOR MANUAL DO SISTEMA DE DETECÇÃO E ALARME	⚡
AVISADOR SONORO TIPO SIRENE	⚡
CENTRAL DE DETECÇÃO E ALARME	⚡
BATERIAS DO SISTEMA DE DETECÇÃO E ALARME	⚡

QUADRO DE ÁREAS	
PAVIMENTO TÉRREO	
62 - PRÉDIO BIBLIOTECA	820,40 M ²
ÁREA CONSTRUÍDA	820,40 M²

ASSINATURAS	
CAMILLO DOS SANTOS RODRIGUES ENGENHEIRO DE SEGURANÇA CREA MG - 17725/17 CHACARA PONTE PRETA - BARRO DO RIO PRETO - MACHADO MG CPF: 37750-000	INSTITUTO FEDERAL DE EDUCAÇÃO CÊNCIA E TECNOLOGIA DO SUL DE MINAS GERAIS - MACHADO MG CPF: 15.248.239/000-77 RUA DO MACHADO - PARAGUAIQUÊ - MACHADO MG MACHADO MG - CEP: 37750-000
FOLHA 29/42	PROJETO TÉCNICO COMPLETO
ASSUNTO: PROJETO DE SEGURANÇA DE COMBATE A INCÊNDIO E FÚGAS	ESCALAS INDICADAS
OCUPAÇÃO: SIMPLES-F-01 - LOCAL DE REUNIÃO DE PÚBLICO - BIBLIOTECA	
LOCAL: RODOVIA MACHADO - PARAGUAIQUÊ SN - BARRIO: SANTO ANTÔNIO, MACHADO MG - CEP: 37.750-000	
RESP. PELO USO: I.F. EDUCAÇÃO - CÊNCIA TECNOLÓGICA DO SUL DE MINAS - CAMPUS - MACHADO MG	
RESP. TÉCNICO: CAMILLO DOS SANTOS RODRIGUES - ENGP DE SEGURANÇA - CREA MG 70769 / D	
DESENHISTA: GUILHERME FERREIROS RODRIGUES - CADISTA	
ÁREA DO TERRENO: 1.532.750,00 M ²	ÁREA CONSTRUÍDA: 820,40 M ²