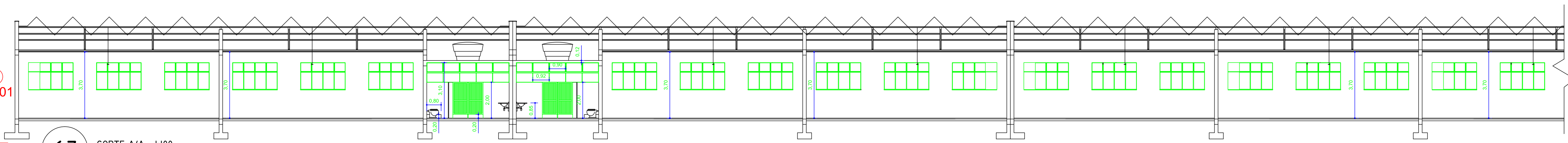
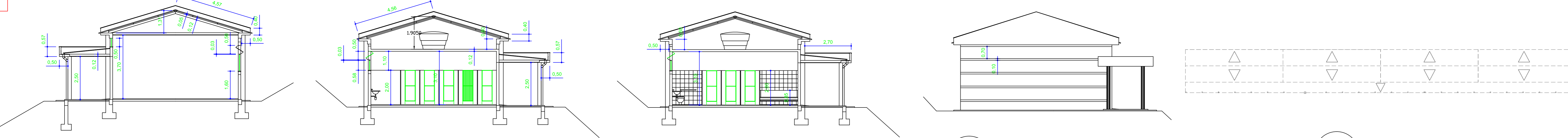


67 PLANTA BAIXA 1:100
ÁREA = 922.70 M²



67 CORTE A/A 1:100
ÁREA = 922.70 M²

OBSERVAR DETALHES DO ACESSO NA PLANTA DE IMPLANTAÇÃO GENERALIZADA



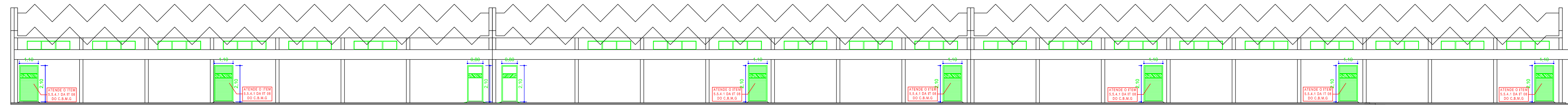
67 CORTE B/B 1:100
ÁREA = 922.70 M²

67 CORTE C/C 1:100
ÁREA = 922.70 M²

67 CORTE D/D 1:100
ÁREA = 922.70 M²

67 FACHADA LATERAL 1:100
ÁREA = 922.70 M²

67 COBERTURA 1:400
ÁREA = 922.70 M²

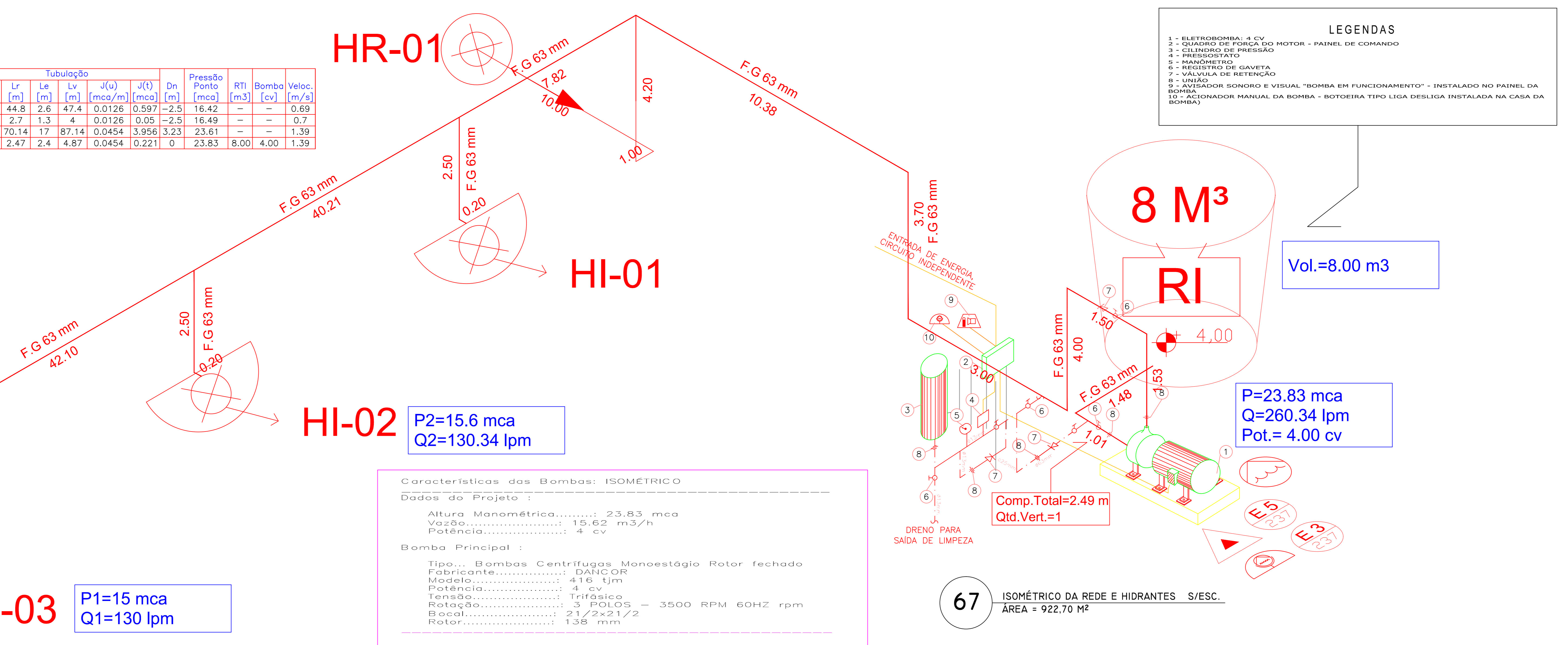
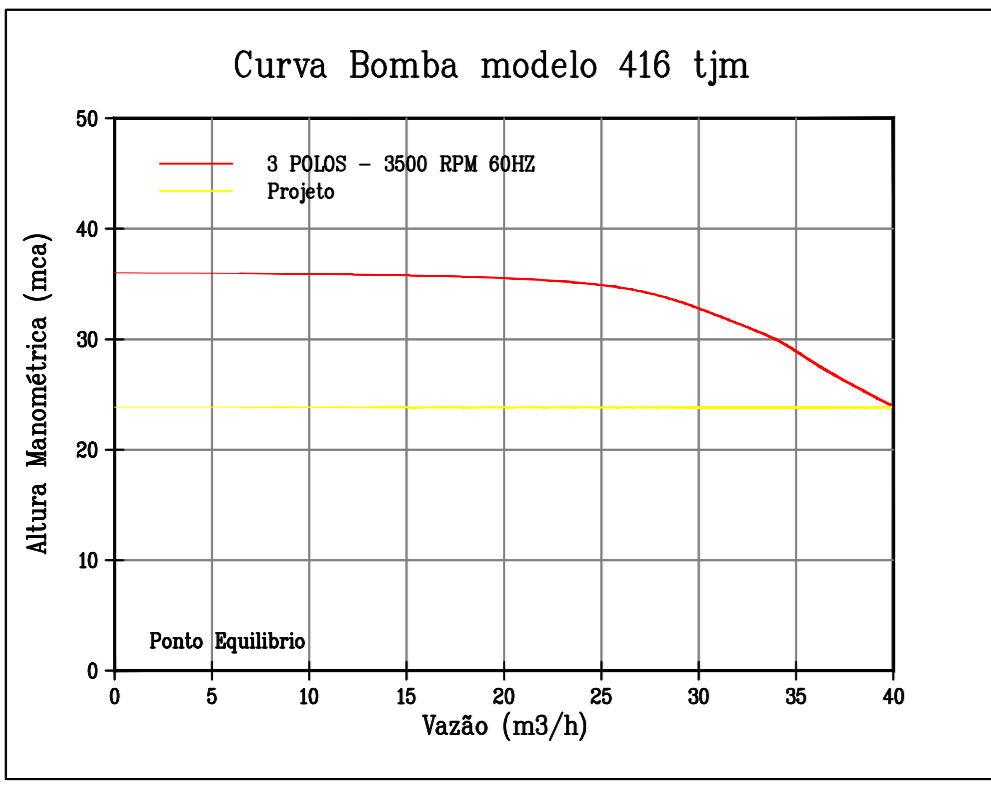


67 FACHADA FRONTAL 1:100
ÁREA = 922.70 M²

LEGENDAS	
ESTIVADORES PORTÁTEIS	CARGA DE PÔ ABC - 2A 20 BC
ROTAS DE FUGA	DIREÇÃO DO FLUXO DA ROTA DE FUGA
	SAÍDA FINAL DA ROTA DE FUGA
SINALIZAÇÃO DE EMERGÊNCIA	PLACA DE SINALIZAÇÃO DE EMERGÊNCIA RETANGULAR
	PLACA DE SINALIZAÇÃO DE EMERGÊNCIA QUADRADA
ILUMINAÇÃO DE EMERGÊNCIA	PONTO DE ILUMINAÇÃO DE EMERGÊNCIA TIPO BALIZAMENTO
	PONTO DE ILUMINAÇÃO DE EMERGÊNCIA
	PONTO DE ILUMINAÇÃO DE EMERGÊNCIA TIPO CIBIÉ
SISTEMA DE HIDRANTES	HIDRANTE SIMPLES
	BOMBA DE INCÊNDIO SISTEMA HIDRANTES
	RESERVA DE INCÊNDIO SISTEMA HIDRANTES
	REGISTRO DE RECALQUE SISTEMA HIDRANTES
SISTEMA ELÉTRICO	ACIONADOR BOMBA DE INCÊNDIO TIPO BOTOEIRA - LIGA/DESLIGA
	CHAVE ELÉTRICA SECUNDÁRIA
	CHAVE ELÉTRICA PRINCIPAL
	QUADRO DE DISTRIB. DE LUZ
SISTEMA DE PROTEÇÃO	PAREDES CORTA FOGO
	ACESSO DE VIATURAS
	DETECTOR DE FUMAÇA LINEAR
	ACIONADOR MANUAL DO SISTEMA DE DETECÇÃO E ALARME
SISTEMA DE ALARME	AVISADOR SONORO TIPO SIRENE
	CENTRAL DE DETECÇÃO E ALARME
	BATERIAS DO SISTEMA DE DETECÇÃO E ALARME

Tabela de Cálculo para Hidrantes isométrico.dwg

Trecho	Esguicho	Vazão	Diâm.	Comp.	J(α)	Diâm.	Lr	Lr	J(α)	J(β)	Dn	Pressão	RTI	Bomba	Veloc.
	[mm]	[l/min]	[mm]	[m]	[mca]	[mm]	[m]	[m]	[mca]	[mca]	[m]	[mca]	[m3]	[cv]	[m/s]
H1-A	13	15	38	30	0.1108	3.324	63	44.8	2.6	47.4	0.0126	0.597	-2.5	16.42	0.69
H2-A	13	15.6	38	30	0.1113	3.339	63	2.7	1.3	4	0.0126	0.05	-2.5	16.49	0.7
A-EB	-	16.42	260.34	-	-	-	63	70.14	17	87.14	0.0454	3.956	3.23	23.61	1.39
IB-RI	-	23.61	260.34	-	-	-	63	2.47	2.4	4.87	0.0454	0.221	0	23.83	8.00



LEGENDAS

- ELETROBOMBA: 4 CV
- QUADRO DE FORÇA DO MOTOR - PAINEL DE COMANDO
- CILINDRO DE PRESSÃO
- RESERVOATÓRIO
- MANÔMETRO
- REGISTRO DE GAVETA
- VALVULA DE RETENÇÃO
- ACIONADOR SONORO E VISUAL "BOMBA EM FUNCIONAMENTO" - INSTALADO NO PAINEL DA BOMBA
- ACIONADOR MANUAL DA BOMBA - BOTOEIRA TIPO LIGA DESLIGA INSTALADA NA CASA DA BOMBA

Características das Bombas: ISOMÉTRICO

Dados do Projeto:

Altura Manométrica.....: 23.83 mca
Vazão.....: 15.62 m³/h
Potência.....: 4 cv

Bomba Principal:

Tipo... Bombas Centrifugas Monoestágio Rotor fechado
Fabricante.....: DANCOR
Modelo.....: 416 tjm
Potência.....: 4 cv
Tensão.....: Trifásico
Rotoçãõ.....: 3 PÓLOS - 3500 RPM 60HZ rpm
Bocal.....: 21/2x21/2
Rotor.....: 138 mm

Capacidade (L)	Dimensões (m)				
	A	B	C	D	E
1.500	0,88	0,75	1,74	1,63	1,51
2.000	1,14	0,99	1,93	1,83	1,52
3.000	1,47	1,32	2,06	1,88	1,52
5.000	1,85	1,64	2,34	2,21	1,86
7.500	2,27	2,01	2,57	2,40	2,00
10.000	2,31	2,00	2,82	2,70	2,38
10.000**	2,82	2,50	2,70	2,50	2,00
12.000	2,46	2,12	3,05	2,89	2,48
15.000	2,94	2,59	3,09	2,95	2,50
20.000	3,67	3,26	3,25	3,08	2,41
25.000	4,39	4,09	3,34	3,31	2,42

L - Litros
m - metros

A - Altura com tampa
B - Altura sem tampa
C - Diâmetro com tampa
D - Diâmetro sem tampa
E - Diâmetro da Base

Dimensões aproximadas
** Formato Diferenciado

CARIMBOS DO CORPO DE BOMBEIROS

ASSINATURAS

PROJETO TÉCNICO COMPLETO

ASSUNTO: PROJETO DE SEGURANÇA DE COMBATE A INCÊNDIO E PÂNICO

OCCUPAÇÃO: SIMPLIS: E-04 - EDUCACIONAL E CULTURA FÍSICA - CENTRO DE TREINAMENTO PROFISSIONAL

LOCAL: RODOVIA MACHADO - PARAGUAI S/N - BAIRRO: SANTO ANTÔNIO, MACHADO-MG - CEP: 37.750-000

RESP. PÉLO USO: T.F. - EDUCAÇÃO - CENSA TECNOLÓGICA DO SUL DE MINAS - CAMPUS - MACHADO-MG - CEP: 37.154-000/37.777

RESP. TÉCNICO: CAMILO DOS SANTOS RODRIGUES - ENGP DE SEGURANÇA - CREA MG 70769 / D

DESENHISTA: GUILHERME FERREI RODRIGUES - CADISTA

FOLHA 32/42

ESCALAS INDICADAS

67 ISOMÉTRICO DA REDE E HIDRANTES S/ESC.
ÁREA = 922.70 M²