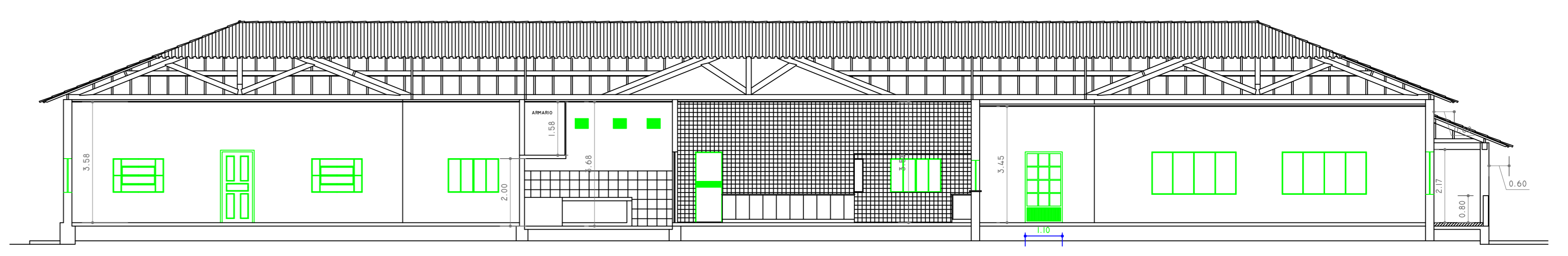


OBS:
ESTA EDIFICAÇÃO
ESTÁ À 1,53 MTS
DA EDIFICAÇÃO
Nº 72
OBSERVAR PLANTA
34/42

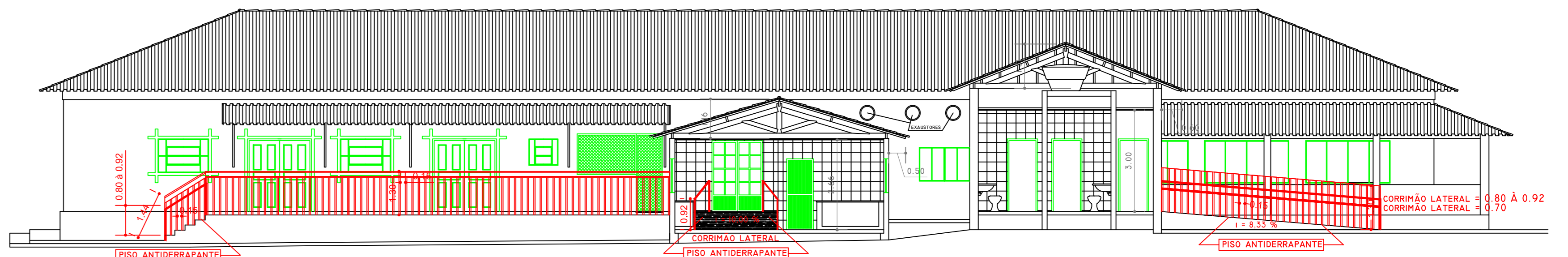
70 PLANTA BAIXA 1:100
ÁREA = 1.087,25 M²

LEGENDAS

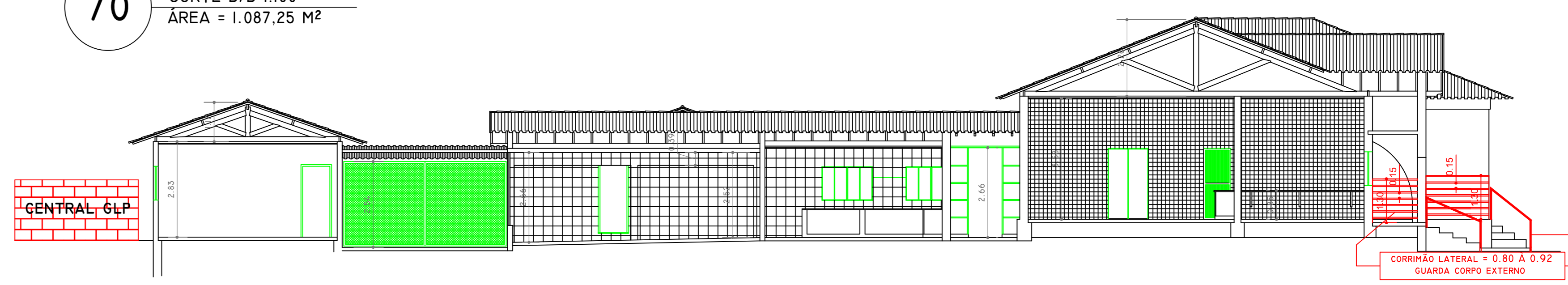
CARGA DE PÓ ABC - 24.20 KG	HORIANTE SIMPLES
CARGA DE ÁGUA - 2A	BOMBA DE INCÊNDIO SISTEMA HORIANTE
CARGA DE CO2 - 65 KG 06 KG	RESERVA DE INCÊNDIO SISTEMA HORIANTE
CARGA DE PÓS - 20 KG 06 KG	REGISTRO DE RECALQUE SISTEMA HORIANTE
DIREÇÃO DO FLUXO DA ROTA DE FUGA	ACIONADOR BOMBA DE INCÊNDIO TIPO BOTEIRA - LIGADESLIGA
SÁDIA FINAL DA ROTA DE FUGA	CHAVE ELÉTRICA SECUNDÁRIA
PLACA DE SINALIZAÇÃO DE EMERGENCIA RETANGULAR	CHAVE ELÉTRICA PRINCIPAL
PLACA DE SINALIZAÇÃO DE EMERGENCIA QUADRADA	QUADRO DE DISTRIB. DE LUZ
PONTO DE ILUMINAÇÃO DE EMERGENCIA TIPO BALIZAMENTO	ACIONADOR MANUAL DO SISTEMA DE DETECÇÃO E ALARME
PONTO DE ILUMINAÇÃO DE EMERGENCIA	AVISADOR SONORO TIPO SIRENE
PONTO DE ILUMINAÇÃO DE EMERGENCIA TIPO CIBE	CENTRAL DE DETECÇÃO E ALARME
ACESSO DE VIATURAS	SISTEMA DE SISTEMA DE DETECÇÃO E ALARME
CENTRAL DE G.L.P.	PROTEÇÃO CONTRA INTERFERÊNCIAS



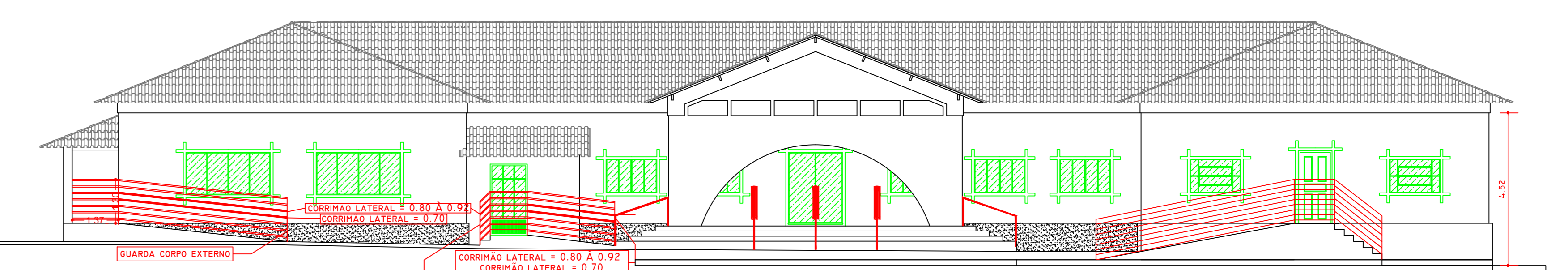
70 CORTE A/A 1:100
ÁREA = 1.087,25 M²



70 CORTE B/B 1:100
ÁREA = 1.087,25 M²



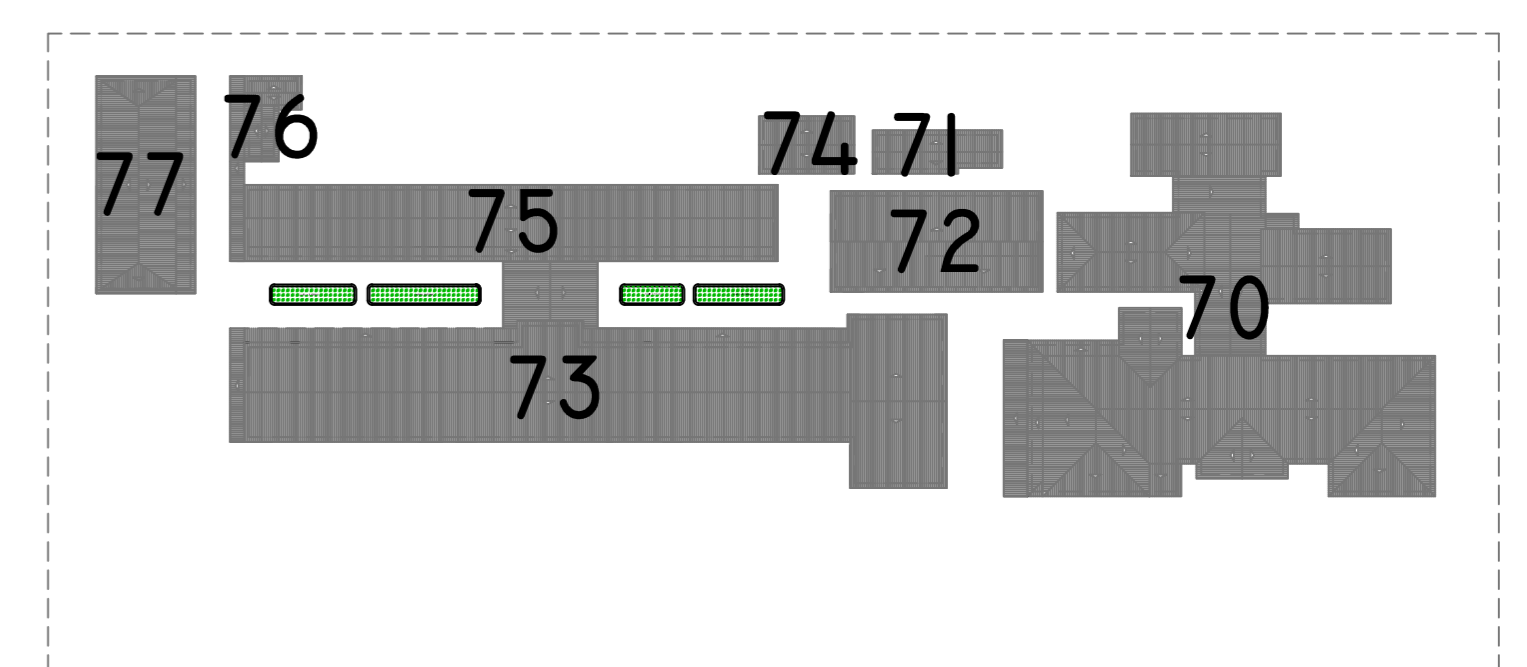
70 CORTE C/C 1:100
ÁREA = 1.087,25 M²



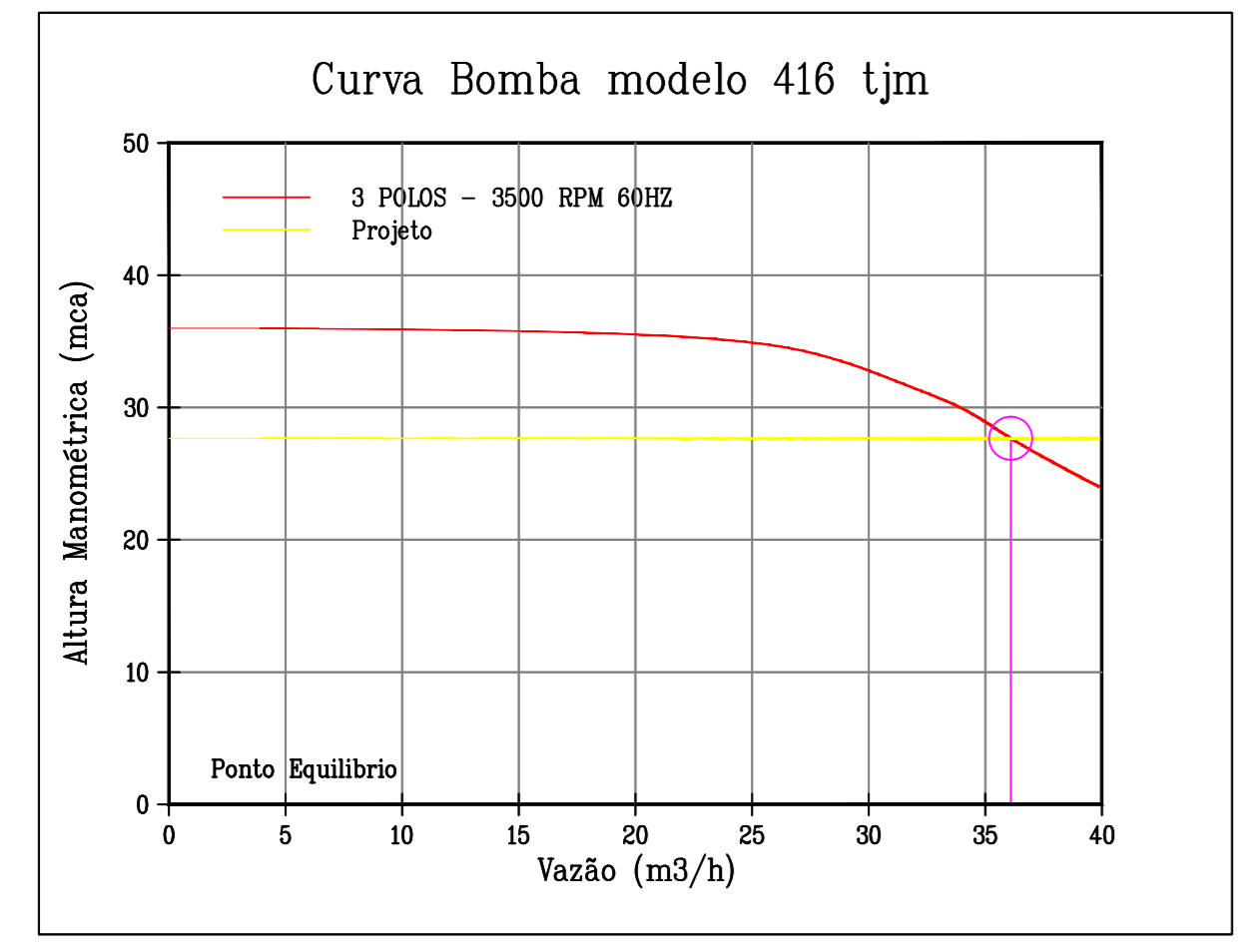
70 FACHADA 1:100
ÁREA = 1.087,25 M²

QUADRO DE ÁREAS

70 - REFEITÓRIO/ALMOX/PADARIA/LAVANDERIA	1087,25 M ²
71 - DEPÓSITOS	60,46 M ²
72 - SALAS DE AULA	193,82 M ²
73 - COOP/ S. AULA/ S.PROF.	884,45 M ²
74 - LABORATÓRIOS	61,91 M ²
75 - SALAS DE AULA	468,38 M ²
76 - BANHEIROS	41,73 M ²
77 - SALAS DE AULA	120,79 M ²
TOTAL	2.918,79 M²



70 71
72 73
74 75
76 77
COBERTURA 1:400
ÁREA = 2.935,56 M²



Q (m³/h)	H (mca)
0	27,67
5	27,67
10	27,67
15	27,67
20	27,67
25	27,67
30	27,67
35	27,67
40	27,67

Tabela de Cálculo para Hidrantes

Trecho	Diâm. [mm]	Pressão [mca]	Vazão [l/min]	Diâm. [mm]	Comp. [mca]	J(1) [mca]	Diâm. [mm]	Lr [m]	Lv [m]	Tubulação	J(2) [mca]	J(1) [mca]	Dn [mca]	Pressão [mca]	ATI [mca]	Veloc. [m/s]	
H1-A	13	15	130	38	30	0,1108	3,224	63	18,59	3,9	22,49	0,0126	0,283	-2,7	15,91	-	0,69
H2-A	13	15	130	38	60	0,1108	6,648	63	5	2,6	7,6	0,0126	0,096	-2,7	19,04	-	0,69
A-EB	-	15,91	260	-	-	-	-	63	146,07	22,2	168,27	0,0453	7,623	3,93	27,46	-	1,39
IB-RI	-	27,46	260	-	-	-	-	63	2,47	2	4,47	0,0453	0,202	0	27,67	7,8	3,98

LEGENDAS

- ELETROBOMBA: 4 CV
- QUADRO DE FORÇA DO MOTOR - PAINEL DE COMANDO
- CILINDRO DE PRESSÃO
- PIESSOSTATO
- MANÔMETRO
- REGISTRO DE GAVETA
- VALVULA DE RETENÇÃO
- UNIAO
- ACIONADOR SONORO E VISUAL "BOMBA EM FUNCIONAMENTO" - INSTALADO NO PAINEL DA BOMBA
- ACIONADOR MANUAL DA BOMBA - BOTEIRA TIPO LIGA DESLIGA INSTALADA NA CASA DA BOMBA

Características das Bombas: ISOMÉTRICO

Dados do Projeto:

- Altura Manométrica: 27,67 mca
- Vazão: 15,6 m³/h
- Potência: 4 cv

Bomba Principal:

- Tipo: Bombas Centrifugas Monoestágio Rotor fechado
- Fabricante: DANCOR
- Modelo: 416 11m
- Potência: 4 cv
- Tensão: Trifásica
- Rotacões: 3 POLOS - 3500 RPM 60HZ rpm
- Bocal: 21/2x21/2
- Rotor: 138 mm

LEGENDAS

CARGA DE PÓ ABC - 24.20 KG	HORIANTE SIMPLES
CARGA DE ÁGUA - 2A	BOMBA DE INCÊNDIO SISTEMA HORIANTE
CARGA DE CO2 - 65 KG 06 KG	RESERVA DE INCÊNDIO SISTEMA HORIANTE
CARGA DE PÓS - 20 KG 06 KG	REGISTRO DE RECALQUE SISTEMA HORIANTE
DIREÇÃO DO FLUXO DA ROTA DE FUGA	ACIONADOR BOMBA DE INCÊNDIO TIPO BOTEIRA - LIGADESLIGA
SÁDIA FINAL DA ROTA DE FUGA	CHAVE ELÉTRICA SECUNDÁRIA
PLACA DE SINALIZAÇÃO DE EMERGENCIA RETANGULAR	CHAVE ELÉTRICA PRINCIPAL
PLACA DE SINALIZAÇÃO DE EMERGENCIA QUADRADA	QUADRO DE DISTRIB. DE LUZ
PONTO DE ILUMINAÇÃO DE EMERGENCIA TIPO BALIZAMENTO	ACIONADOR MANUAL DO SISTEMA DE DETECÇÃO E ALARME
PONTO DE ILUMINAÇÃO DE EMERGENCIA	AVISADOR SONORO TIPO SIRENE
PONTO DE ILUMINAÇÃO DE EMERGENCIA TIPO CIBE	CENTRAL DE DETECÇÃO E ALARME
ACESSO DE VIATURAS	SISTEMA DE SISTEMA DE DETECÇÃO E ALARME

CARIMBOS DO CORPO DE BOMBEIROS

ASSINATURAS

PROJETO TÉCNICO COMPLETO

ESCALAS INDICADAS

FOLHA 33/42

OCUPAÇÃO: SIMPLES: E-04 - EDUCACIONAL E CULTURA FÍSICA - CENTRO DE TREINAMENTO PROFISSIONAL

LOCAL: RODOVIA MACHADO - PARAGUAI/MS - BAIRRO: SANTO ANTÔNIO, MACHADO/MS - CEP: 37.750-000

PROJETO: P.EDU. 1 - F. EDUCACIONAL - CENÁRIA TECNOLÓGICA DO SUL DE MINAS - CAMPUS - MACHADO/MS

RESP. TÉCNICO: CAMILO DOS SANTOS RODRIGUES - ENGP DE SEGURANÇA - CREA MG 70769/D

DESENHISTA: GUILHERME FERREI RODRIGUES - CADISTA

ÁREA DO TERRENO: 1.532.750,00 M²

ÁREA CONSTRUÍDA: 1.087,25 M²